

СВЕТИЛЬНИКИ «ГОРЛО-ВИНТ» ПРОИЗВОДСТВА «ГРАНДВЕЙ» .....	2
СВЕТИЛЬНИКИ «ТАБЛЕТКА» ПРОИЗВОДСТВА «ГРАНДВЕЙ» .....	3
КОРОБКИ И БОКСЫ РАСПРЕДЕЛИТЕЛЬНЫЕ ПРОИЗВОДСТВА «ГРАНДВЕЙ» .....	4
ЭЛЕКТРОМОНТАЖНЫЕ АКСЕССУАРЫ .....	5
СВЕТИЛЬНИКИ ГЕРМЕТИЧНЫЕ «САУНА» .....	6
СВЕТИЛЬНИКИ ЛЮМИНЕСЦЕНТНЫЕ .....	8
СВЕТИЛЬНИКИ НАСТОЛЬНЫЕ .....	11
ПРОЖЕКТОРЫ .....	16
ДАТЧИКИ ДВИЖЕНИЯ ИНФРАКРАСНЫЕ .....	17
ФОНАРИ САДОВО-ПАРКОВЫЕ .....	18
ТРАНСФОРМАТОРЫ 220/12 V .....	20
ТРАНСФОРМАТОРЫ SOWAR .....	22
ЛАМПЫ НАКАЛИВАНИЯ LEUCI .....	23
ЛАМПЫ ЛЮМИНЕСЦЕНТНЫЕ .....	24
ЛАМПЫ ГАЛОГЕННЫЕ .....	25
СВЕТИЛЬНИКИ РЕФЛЕКТОРНЫЕ .....	26
СВЕТИЛЬНИКИ ТОЧЕЧНЫЕ .....	27
ОСНОВНЫЕ ЗНАКИ СООТВЕТСТВИЯ ПРОДУКЦИИ НОРМАМ ЕВРОПЕЙСКИХ СТРАН СПРАВОЧНЫЕ ДАННЫЕ .....	28
ТАБЛИЦА КОДА ПЫЛЕВЛАГОЗАЩИТЫ .....	29

**СВЕТИЛЬНИКИ «ГОРЛО-ВИНТ»  
ПРОИЗВОДСТВА «ГРАНДВЕЙ»**

**СВЕТИЛЬНИКИ «ГОРЛО-ВИНТ»  
СТЕКЛО, ЧЕХИЯ**



D5-6 «ЁЖ»  
МАТОВЫЙ



D5-9 «РОМАШКА»  
МАТОВЫЙ



D5-7 «ЁЖ»  
ПРОЗРАЧНЫЙ



D5-5 «РОМАШКА»  
ПРОЗРАЧНЫЙ



D5-1 «БАНКА»  
ПРОЗРАЧНЫЙ



D6-3 «ГРИБОК»  
МОЛОЧНЫЙ



D5-4 «ШАР БОЛЬШОЙ»  
МОЛОЧНЫЙ  
Ø 200



D6-2 «ШАР МАЛЫЙ»  
МОЛОЧНЫЙ  
Ø 150

**Светильники влагозащищенные**  
Пластиковый корпус  
Патрон под лампу E27  
Максимум 60 W

**СВЕТИЛЬНИКИ «ГОРЛО-ВИНТ»  
СТЕКЛО, РОССИЯ**



«ШАР МАЛЫЙ»  
ПЛАСТИК  
Ø 150



«ШАР БОЛЬШОЙ»  
ПЛАСТИК  
Ø 200



«ГОРЛО-ВИНТ»  
ПРОЗРАЧНЫЙ



ПС 414  
ПРОЗРАЧНЫЙ



ОСНОВАНИЕ ПОДВЕСНОЕ  
НСО-01-60



НСО-01-60



ОСНОВАНИЕ КОСОЕ  
НБО-01-60



ОСНОВАНИЕ ПРЯМОЕ  
НПО-01-60



Светильники настенный и потолочный используются с рассеивателем, имеющим основание с винтовой резьбой. Светильники предназначены для использования в общественных и жилых помещениях. Возможна установка рассеивателей отечественного и зарубежного производства. Разнообразие форм и размеров оснований и рассеивателей делает светильник универсальным в использовании и способным удовлетворить любые запросы потребителя.



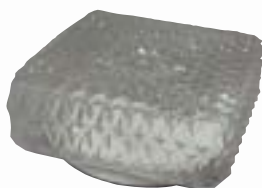
ГРАНДВЕЙ

## СВЕТИЛЬНИКИ «ТАБЛЕТКА» ПРОИЗВОДСТВА «ГРАНДВЕЙ»

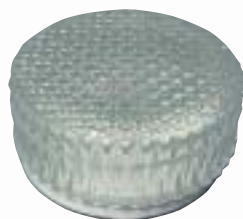
### СВЕТИЛЬНИКИ «ТАБЛЕТКА» СТЕКЛО, ЧЕХИЯ



3458



3459



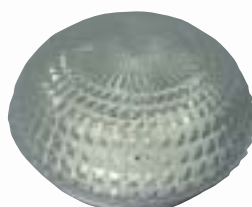
3753



3725



3798



3862



3789



3777

### СВЕТИЛЬНИКИ «ТАБЛЕТКА» СТЕКЛО, РОССИЯ



ПС 465



ПС 477



ПС 148



ПС 147



ПС 281



НПО-02-2X60



НПО-02-60



Светильники производства «Грандвей» предназначены для освещения жилых и нежилых помещений. Плафон светильника изготовлен из высококачественного чешского стекла. Светильники легко устанавливаются на любую поверхность и не требуют дополнительных приспособлений.

## КОРОБКИ И БОКСЫ РАСПРЕДЕЛИТЕЛЬНЫЕ ПРОИЗВОДСТВА «ГРАНДВЕЙ»

### КОРОБКА МОНТАЖНАЯ КМ-6



Изготовлена из высококачественного материала, гарантирующего ударо- и жаропрочность, долговечность, устойчивость к ультрафиолетовым лучам. В коробку КМ-6 можно установить до шести модулей электрических аппаратов. Коробка имеет отверстия для ввода кабеля. Изготавливается как с прозрачной, так и с непрозрачной крышкой.

### КОРОБКА МОНТАЖНАЯ КМ-2-6



Изготовлена из негорючего высококачественного пластика. Предназначена для установки счетчиков электрического тока, автоматических выключателей и других электрических аппаратов с креплением под DIN-рейку. Является аналогом коробки ЩК-26. Комплектуется прозрачной или непрозрачной крышкой, DIN-рейкой, соединительной шиной и крепежом.

### БОКСЫ РАСПРЕДЕЛИТЕЛЬНЫЕ



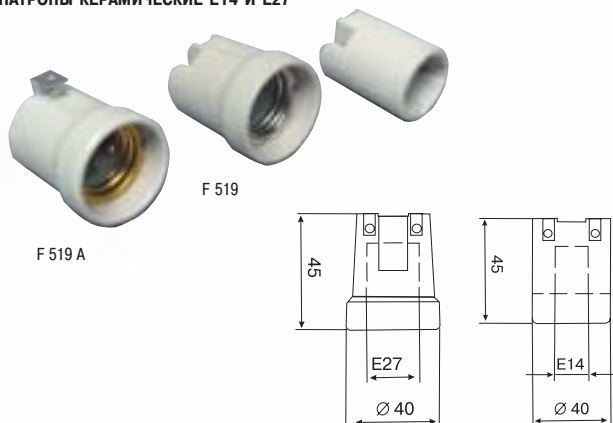
Модель	Габариты (ширина x высота x глубина) mm
Тип: навесные	
ЩРН 1/9	260x310x120
ЩРН 1/12	260x310x120
ЩРН 1/18	400x310x120
ЩРН 1/24	400x310x120
ЩРН 1/36	520x310x120
Тип: учетные навесные	
ЩРУН 1/1	2380x260x140
ЩРУН 3/12	500x260x160
ЩРУН 3/24	400x500x160



Распределительные боксы и монтажные коробки предназначены для установки автоматических одно-, двух- и трехполюсных выключателей, устройств защитного отключения и других электрических аппаратов с креплением на DIN-рейку и служат для приема и распределения электрической сети, защиты от перегрузок и коротких замыканий. Устанавливаются в служебных и производственных помещениях. Могут быть выполнены как из листовой стали, окрашенной порошковой эмалью, так и из высококачественного АБС-пластика. Металлические распределительные боксы оснащены встраиваемыми замками.

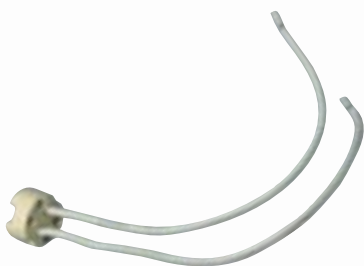
## ЭЛЕКТРОМОНТАЖНЫЕ АКСЕССУАРЫ

### ПАТРОНЫ КЕРАМИЧЕСКИЕ E14 И E27



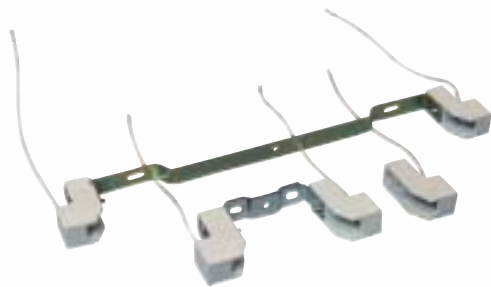
Патроны предназначены для эксплуатации с лампами накаливания. Изолятор патронов изготовлен из высококачественного электротехнического фарфора, контактные лепестки из медного сплава.

### ПАТРОНЫ ДЛЯ ГАЛОГЕННЫХ ЛАМП



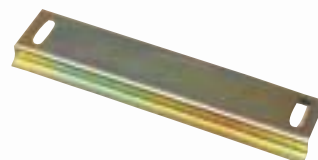
Высокие температуры, сопровождающие работу таких ламп, обуславливают высокие требования по пожарной безопасности, предъявляемые к патрону. Корпус патрона изготовлен из высококачественного электротехнического фарфора, контакты из медного сплава, покрытые слоем никеля. Патрон имеет слюдяную защитную крышку.

### ПАТРОНЫ ДЛЯ ЛИНЕЙНЫХ ГАЛОГЕННЫХ ЛАМП



Патроны типа R7s, одинарный, двойной.  
Размер: 78, 117, 154, 289 mm

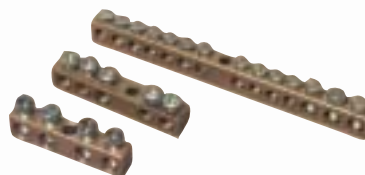
### DIN-РЕЙКИ



Наименование	Длина, мм	Количество автоматов, шт.
DIN 75	75	4
DIN 120	120	6
DIN 150	150	8
DIN 180	180	10
DIN 300	300	16
DIN 1500	1500	83

Применяются для установки автоматических одно-, двух- и трехполюсных выключателей, устройств защитного отключения и других электрических аппаратов. Изготовлены из стали, с последующей оксидировкой. Подобными DIN-рейками оснащены КМ-6, КМ-2-6 и другие монтажные коробки.

### НУЛЕВЫЕ ШИНЫ



Предназначены для разветвления электрической сети.  
Изготовлены из медного сплава.

### ГЕРМЕТИЧНЫЕ ВВОДЫ



Используются для ввода провода в светильник (электромонтажный шкаф). Выполнены из атмосферостойкого полиамида, с использованием уплотняющих резиновых вставок.

## СВЕТИЛЬНИКИ ГЕРМЕТИЧНЫЕ «САУНА»

СВЕТИЛЬНИКИ ТЕРМОСТОЙКИЕ,  
ВЛАГОЗАЩИЩЕННЫЕ ПОД ЛАМПЫ  
НАКАЛИВАНИЯ



1101/1301



1105/1305



1102/1302



1106/1306



1103/1303



1107/1307



1104/1304



1108/1308

Патрон под лампу E27  
Максимум 100 W

Патрон под лампу E27  
Максимум 60 W

1101

1301

1102

1302

1103

1303

1104

1304

1105

1305

1106

1306

1107

1307

1108

1308

СВЕТИЛЬНИКИ ТЕРМОСТОЙКИЕ,  
ВЛАГОЗАЩИЩЕННЫЕ ПОД ЛАМПЫ  
НАКАЛИВАНИЯ



1201/1401



1205/1405



1202/1402



1207/1407



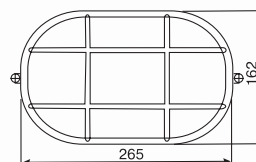
1203/1403



1208/1408



1204/1404



Патрон под лампу E27  
Максимум 100 W

Патрон под лампу E27  
Максимум 60 W

1201

1401

1202

1402

1203

1403

1204

1404

1205

1405

1206

1406

1207

1407

1208

1408

**СВЕТИЛЬНИКИ ГЕРМЕТИЧНЫЕ «САУНА»**
**СВЕТИЛЬНИКИ УЛИЧНЫЕ  
ВЛАГОЗАЩИЩЕННЫЕ «САУНА»**


2101



2201



2102



2202



2105



2205

цвет: белый, черный  
мощность: 100 W

**СВЕТИЛЬНИКИ УЛИЧНЫЕ  
ВЛАГОЗАЩИЩЕННЫЕ «САУНА»**


2301



2401



2302



2402



2305



2405

цвет: белый, черный  
мощность: 60 W

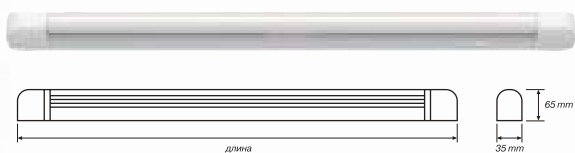


Светильники влагозащищенные предназначены для работы в условиях загрязненного воздуха, повышенной влажности и температуры.

Конструкция и дизайн светильников позволяют использовать их как в технических и хозяйственных помещениях, так и в общественных помещениях, фойе, прихожих, комнатах ожидания и т.д. Светильники легко устанавливаются на любую поверхность и не требуют дополнительных приспособлений. Изготовлены из легкого алюминиевого сплава и закрыты ударопрочным стеклом.

## СВЕТИЛЬНИКИ ЛЮМИНЕСЦЕНТНЫЕ

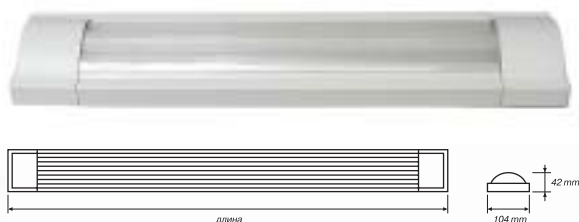
### СВЕТИЛЬНИКИ ЛИНЕЙНЫЕ ЛЮМИНЕСЦЕНТНЫЕ TL 3011/FL 0802



цвет: белый  
 мощность: 10 W, 15 W, 18 W, 30 W, 36 W  
 напряжение: 220-240 V

Модель	Мощность, W	Длина, мм	Цоколь	Вид лампы	Количество в упаковке, шт.	Размер упаковки, мм	Вес, kg
TL3011	10	420	G13	T8	20	430x360x200	9,5
TL3011	15	520	G13	T8	20	535x360x200	11,5
TL3011	18	670	G13	T8	20	685x360x200	13,5
TL3011	30	980	G13	T8	12	995x220x200	15
TL3011	36	1280	G13	T8	12	1295x220x200	17
TL3011	58	1580	G13	T8	12	1600x220x200	22

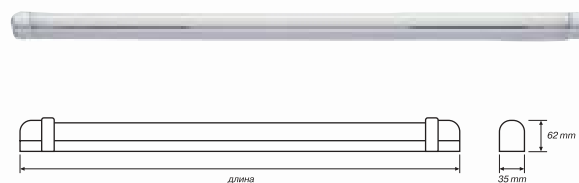
### СВЕТИЛЬНИКИ ЛИНЕЙНЫЕ ЛЮМИНЕСЦЕНТНЫЕ TL 3013/FL 0803



цвет: белый  
 мощность: 10 W, 15 W, 18 W, 30 W, 36 W  
 напряжение: 220-240 V

Модель	Мощность, W	Длина, мм	Цоколь	Вид лампы	Количество в упаковке, шт.	Размер упаковки, мм	Вес, kg
TL3013	10	380	G13	T8	20	480x400x250	12
TL3013	15	487	G13	T8	20	505x480x250	14,5
TL3013	18	640	G13	T8	20	660x480x250	17
TL3013	30	950	G13	T8	12	975x360x205	15
TL3013	36	1250	G13	T8	12	1270x360x205	17,5
TL3013	58	1550	G13	T8	12	1570x360x205	22

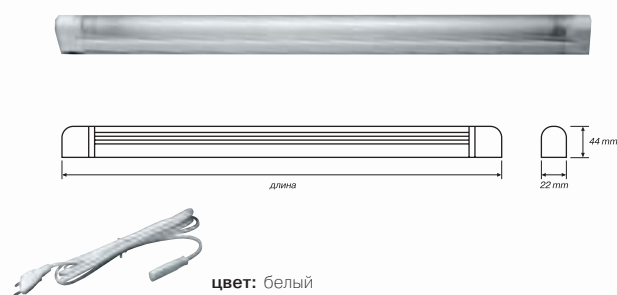
### СВЕТИЛЬНИКИ ЛИНЕЙНЫЕ ЛЮМИНЕСЦЕНТНЫЕ TL 3016/FL 0806



цвет: белый  
 мощность: 10 W, 15 W, 18 W, 30 W, 36 W  
 напряжение: 220-240 V

Модель	Мощность, W	Длина, мм	Цоколь	Вид лампы	Количество в упаковке, шт.	Размер упаковки, мм	Вес, kg
TL3016	10	375	G13	T8	30	390x270x280	9
TL3016	15	480	G13	T8	30	500x270x280	11,5
TL3016	18	635	G13	T8	30	655x270x280	14
TL3016	30	945	G13	T8	30	955x270x280	19
TL3016	36	1245	G13	T8	20	1260x220x230	19,5
TL3016	58	1500	G13	T8	20	1560x170x180	21,5

### СВЕТИЛЬНИКИ ЛИНЕЙНЫЕ ЛЮМИНЕСЦЕНТНЫЕ TL 2001/FL 0501



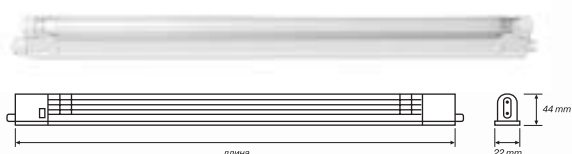
цвет: белый  
 мощность: 6 W, 8 W, 13 W, 21 W, 24 W, 28 W  
 напряжение: 220-240 V

Модель	Мощность, W	Длина, мм	Цоколь	Вид лампы	Количество в упаковке, шт.	Размер упаковки, мм	Вес, kg
TL2001	6	270	G5	T5	30	370x420x210	10
TL2001	8	345	G5	T5	30	370x420x210	11
TL2001	13	570	G5	T5	30	600x420x210	15
TL2001	21	910	G5	T5	20	930x340x175	16
TL2001	28	1210	G5	T5	20	1230x340x175	18



## СВЕТИЛЬНИКИ ЛЮМИНЕСЦЕНТНЫЕ

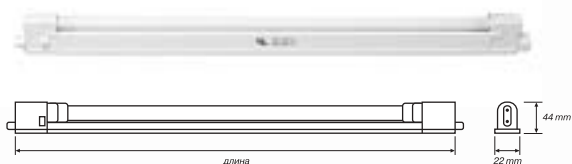
### СВЕТИЛЬНИКИ ЛИНЕЙНЫЕ ЛЮМИНЕСЦЕНТНЫЕ TL 2004 B/FL 0401



**цвет:** белый  
**мощность:** 6 W, 8 W, 12 W, 16 W, 20 W  
**напряжение:** 220-240 V

Модель	Мощность, W	Длина, мм	Цоколь	Вид лампы	Количество в упаковке, шт.	Размер упаковки, мм	Вес, kg
TL2004B	6	275	G5	T4	30	290x260x335	9
TL2004B	8	370	G5	T4	30	405x260x335	12
TL2004B	12	400	G5	T4	30	435x260x320	12,5
TL2004B	16	495	G5	T4	30	535x260x320	14
TL2004B	20	600	G5	T4	30	635x260x320	16,5
TL2004B	24	710	G5	T4	20	735x340x175	11
TL2004B	30	810	G5	T4	20	840x340x175	13

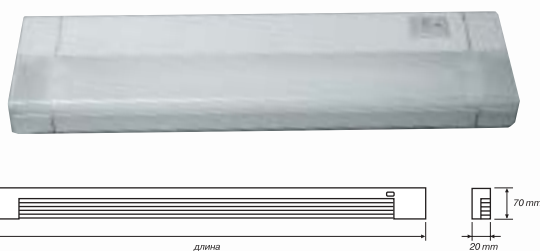
### СВЕТИЛЬНИКИ ЛИНЕЙНЫЕ ЛЮМИНЕСЦЕНТНЫЕ TL 2004 A/FL 0402



**цвет:** белый  
**мощность:** 6 W, 8 W, 12 W, 16 W, 20 W  
**напряжение:** 220-240 V

Модель	Мощность, W	Длина, мм	Цоколь	Вид лампы	Количество в упаковке, шт.	Размер упаковки, мм	Вес, kg
TL2004A	6	275	G5	T4	30	290x260x335	9
TL2004A	8	370	G5	T4	30	405x260x335	11,5
TL2004A	12	400	G5	T4	30	435x260x320	12
TL2004A	16	495	G5	T4	30	535x260x320	13,5
TL2004A	20	600	G5	T4	30	635x260x320	16
TL2004A	24	710	G5	T4	20	735x340x175	15
TL2004A	30	810	G5	T4	20	840x340x175	16

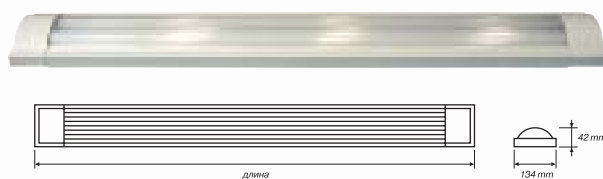
### СВЕТИЛЬНИКИ ЛИНЕЙНЫЕ ЛЮМИНЕСЦЕНТНЫЕ TL 2005/FL 0502



**цвет:** белый  
**мощность:** 6 W, 8 W, 13 W  
**напряжение:** 220-240 V

Модель	Рабочее напряжение, V/Hz	Цоколь	Мощность, W	Длина, мм	Количество в упаковке, шт.	Размер упаковки, мм	Вес, kg
FL 0502	220/50	T5/G5	8	340	20	360x240x325	10
FL 0502	220/50	T5/G5	13	560	20	570x240x325	14

### СВЕТИЛЬНИКИ ЛИНЕЙНЫЕ ЛЮМИНЕСЦЕНТНЫЕ TL 3017/FL0807



**цвет:** белый  
**мощность:** 10 W, 15 W, 18 W, 30 W, 36 W  
**напряжение:** 220-240 V

Модель	Мощность, W	Длина, мм	Цоколь	Вид лампы	Количество в упаковке, шт.	Размер упаковки, мм	Вес, kg
TL3017	2x18	640	G13	T8	12	655x435x220	16
TL3017	2x30	950	G13	T8	12	970x435x220	19
TL3017	2x36	1250	G13	T8	12	1270x435x220	29

## СВЕТИЛЬНИКИ ЛЮМИНЕСЦЕНТНЫЕ

### СВЕТИЛЬНИКИ НАСТЕННО-ПОТОЛОЧНЫЕ ЛЮМИНЕСЦЕНТНЫЕ TL 3019/FL 2319



**цвет:** белый  
**мощность:** 2x9 W  
**напряжение:** 220-240 V

### СВЕТИЛЬНИКИ НАСТЕННО-ПОТОЛОЧНЫЕ ЛЮМИНЕСЦЕНТНЫЕ TL 3025/FL 2325



**цвет:** белый  
**мощность:** 2x9 W  
**напряжение:** 220-240 V

### СВЕТИЛЬНИКИ НАСТЕННО-ПОТОЛОЧНЫЕ ЛЮМИНЕСЦЕНТНЫЕ TL 3026/FL 2326



**цвет:** белый  
**мощность:** 9 W  
**напряжение:** 220-240 V

Модель	Мощность, W	Длина, мм	Цоколь	Количество в упаковке, шт.	Размер упаковки, мм	Вес, kg
TL3019	2x9	290	G23	10	525x270x425	10
TL3025	2x9	330	G23	10	565x285x350	9
TL3026	1x9	290	G23	10	425x215x350	9

### СВЕТИЛЬНИКИ ЛИНЕЙНЫЕ ЛЮМИНЕСЦЕНТНЫЕ TL 3020/FL 0820



**цвет:** белый  
**мощность:** 10 W, 15 W, 18 W, 30 W, 36 W  
**напряжение:** 220-240 V

Модель	Мощность, W	Длина, мм	Цоколь	Вид лампы	Количество в упаковке, шт.	Размер упаковки, мм	Вес, kg
TL3020	10	500	G13	T8	12	530x280x300	9
TL3020	15	600	G13	T8	12	630x280x300	10,5
TL3020	18	750	G13	T8	12	780x280x300	14
TL3020	30	1060	G13	T8	12	1090x280x300	18
TL3020	36	1360	G13	T8	12	1390x280x300	20

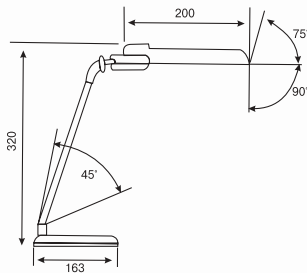


Светильники с люминесцентной лампой идеально подходят для освещения офисов, жилых и хозяйственных помещений.

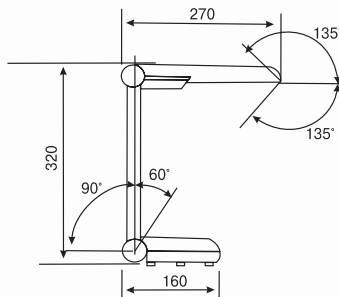
Люминесцентные лампы обеспечивают высокую световую отдачу и долгий срок службы. Электронный блок запуска электроламп обеспечивает мягкое включение и равномерное свечение в течение всего срока службы.

Светильники изготовлены из легких и прочных материалов и имеют элегантный внешний вид.

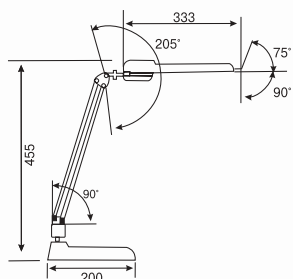
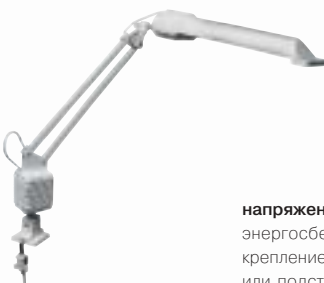
## СВЕТИЛЬНИКИ НАСТОЛЬНЫЕ

**СВЕТИЛЬНИК НАСТОЛЬНЫЙ КТ-000**


**напряжение:** 220 V, 50 Hz  
 энергосберегающая лампа 9 W  
 регулировка направления света  
**цвет:** черный, белый, красный

**СВЕТИЛЬНИК НАСТОЛЬНЫЙ КТ-001**


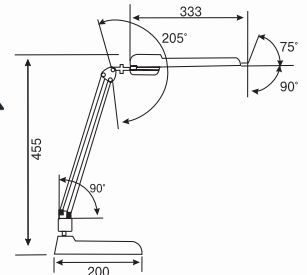
**напряжение:** 220 V, 50 Hz  
 энергосберегающая лампа 9 W  
 регулировка направления света  
**цвет:** черный, белый, серый, синий

**СВЕТИЛЬНИК НАСТОЛЬНЫЙ КТ-017 В**


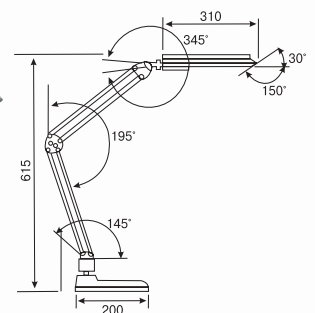
**напряжение:** 220 V, 50 Hz  
 энергосберегающая лампа 11 W  
 крепление к столу при помощи струбцины  
 или подставки регулируемый держатель  
**цвет:** черный, белый



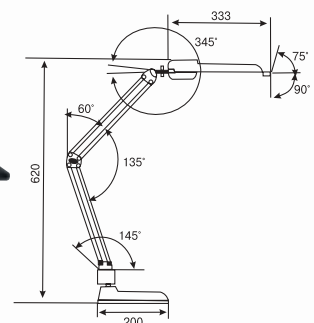
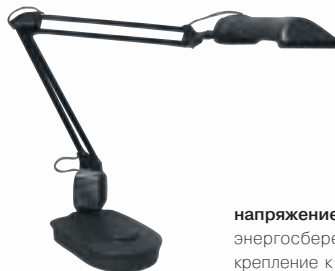
Светильники настольные предназначены для обеспечения местного освещения рабочего места. Различные варианты исполнения светильников и широкие функциональные возможности обеспечивают любые запросы потребителя. Светильники выполнены с люминесцентной лампой мощностью 9, 11, 27 W, лампой накаливания мощностью до 60 W или галогенной лампой мощностью до 35 W. Светильники рассчитаны на напряжение 50/60 Гц, 230 V.

**СВЕТИЛЬНИК НАСТОЛЬНЫЙ КТ-017 В**


**напряжение:** 220 V, 50 Hz  
 энергосберегающая лампа 11 W  
 крепление к столу при помощи струбцины или подставки регулируемый держатель  
**цвет:** черный, белый

**СВЕТИЛЬНИК НАСТОЛЬНЫЙ КТ-017 А**


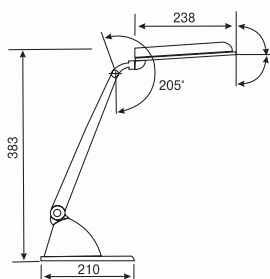
**напряжение:** 220 V, 50 Hz  
 энергосберегающая лампа 11 W  
 крепление к столу при помощи струбцины или подставки двухколенный регулируемый держатель  
**цвет:** черный, белый

**СВЕТИЛЬНИК НАСТОЛЬНЫЙ КТ-016 А**


**напряжение:** 220 V, 50 Hz  
 энергосберегающая лампа 11 W  
 крепление к столу при помощи струбцины или подставки двухколенный регулируемый держатель  
**цвет:** черный, белый

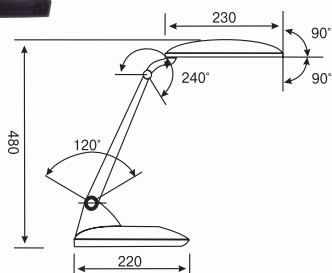
## СВЕТИЛЬНИКИ НАСТОЛЬНЫЕ

СВЕТИЛЬНИК НАСТОЛЬНЫЙ КТ-015



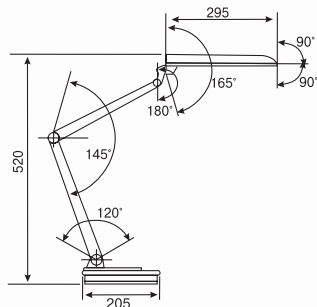
**напряжение:** 220 V, 50 Hz  
 энергосберегающая лампа 11 W  
 регулировка направления света  
**цвет:** черный, белый, серый, синий

СВЕТИЛЬНИК НАСТОЛЬНЫЙ КТ-021



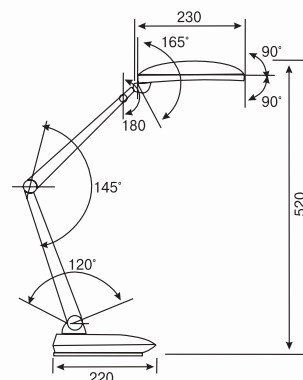
**напряжение:** 220 V, 50 Hz  
 две энергосберегающие лампы по 9 W  
 регулировка направления света  
**цвет:** черный, белый, серый

СВЕТИЛЬНИК НАСТОЛЬНЫЙ КТ-023



**напряжение:** 220 V, 50 Hz  
 энергосберегающая лампа 11 W  
 крепление к столу при помощи струбины или  
 подставки регулируемый держатель  
**цвет:** черный, белый, серый

СВЕТИЛЬНИК НАСТОЛЬНЫЙ КТ-022



**напряжение:** 220 V, 50 Hz  
 две энергосберегающие лампы по 9 W  
 крепление к столу при помощи струбины  
 или подставки  
 регулируемый держатель  
**цвет:** черный, белый, серый

СВЕТИЛЬНИК НАСТОЛЬНЫЙ КТ-030 А



**напряжение:** 220 V, 50 Hz  
 энергосберегающая лампа 20 W  
 регулировка направления света  
**цвет:** черный, белый, серебристый

СВЕТИЛЬНИК НАСТОЛЬНЫЙ КТ-030 С



**напряжение:** 220 V, 50 Hz  
 энергосберегающая лампа 20 W  
 регулировка направления света  
**цвет:** черный, белый, серебристый

**СВЕТИЛЬНИКИ НАСТОЛЬНЫЕ**
**СВЕТИЛЬНИК НАСТОЛЬНЫЙ КТ-038 А**


**напряжение:** 220 V, 50 Hz  
 энергосберегающая лампа 20 W  
 регулировка направления света  
**цвет:** черный, белый, серебристый

**СВЕТИЛЬНИК НАСТОЛЬНЫЙ КТ-038 В**


**напряжение:** 220 V, 50 Hz  
 энергосберегающая лампа 20 W  
 регулировка направления света  
**цвет:** черный, белый, серебристый

**СВЕТИЛЬНИК НАСТОЛЬНЫЙ КТ-038 С**


**напряжение:** 220 V, 50 Hz  
 энергосберегающая лампа 20 W  
 регулировка направления света  
**цвет:** черный, белый, серебристый

**СВЕТИЛЬНИК НАСТОЛЬНЫЙ КТ-028 А**


**напряжение:** 220 V, 50 Hz  
 энергосберегающая лампа 20 W  
 регулировка направления света  
**цвет:** черный, белый, серебристый

**СВЕТИЛЬНИК НАСТОЛЬНЫЙ КТ-028 В**


**напряжение:** 220 V, 50 Hz  
 энергосберегающая лампа 20 W  
 регулировка направления света  
**цвет:** черный, белый, серебристый

**СВЕТИЛЬНИК НАСТОЛЬНЫЙ КТ-028 С**


**напряжение:** 220 V, 50 Hz  
 энергосберегающая лампа 20 W  
 регулировка направления света  
**цвет:** черный, белый, серебристый

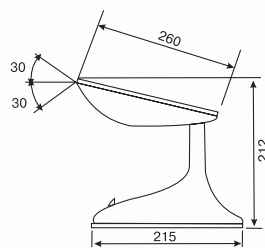
## СВЕТИЛЬНИКИ НАСТОЛЬНЫЕ

СВЕТИЛЬНИК НАСТОЛЬНЫЙ КТ-026



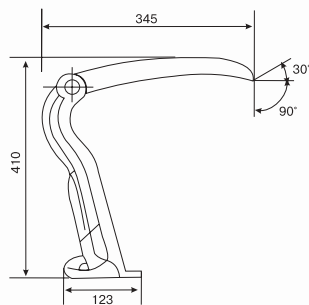
**напряжение:** 220 V, 50 Hz  
энергосберегающая лампа 9 W  
компактное исполнение  
**цвет:** черный, белый

СВЕТИЛЬНИК НАСТОЛЬНЫЙ КТ-002/КТ-013



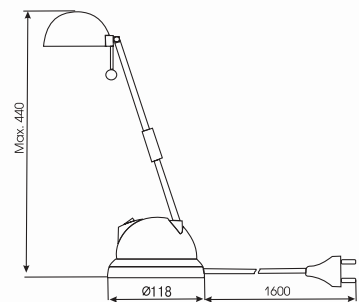
**напряжение:** 220 V, 50 Hz  
энергосберегающая лампа 9 W  
компактное исполнение  
**цвет:** черный, белый

СВЕТИЛЬНИК НАСТОЛЬНЫЙ КТ-027

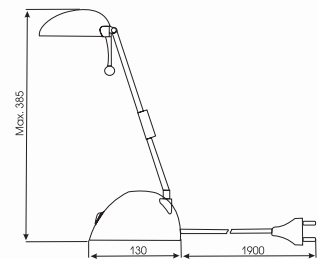


**напряжение:** 220 V, 50 Hz  
энергосберегающая лампа 11 W  
компактное исполнение  
**цвет:** красный, зеленый, синий, желтый  
в комбинации

СВЕТИЛЬНИК НАСТОЛЬНЫЙ КТ-103



СВЕТИЛЬНИК НАСТОЛЬНЫЙ КТ-106



**напряжение:** 220 V, 50 Hz  
галогенная лампа 35 W  
компактное исполнение  
**цвет:** черный, белый, синий,  
зеленый, красный, серый

СВЕТИЛЬНИК НАСТОЛЬНЫЙ КТ-116 А



**напряжение:** 220 V, 50 Hz  
галогенная лампа 50 W  
компактное исполнение  
**цвет:** черный, белый, синий,  
зеленый, красный, серый,  
серебристый

**СВЕТИЛЬНИКИ НАСТОЛЬНЫЕ**
**СВЕТИЛЬНИК НАСТОЛЬНЫЙ DSL-012**

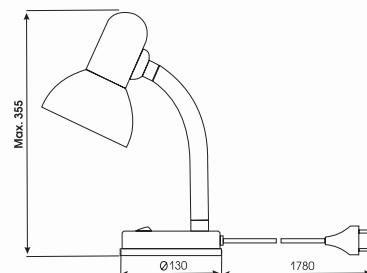

**напряжение:** 220 V, 50 Hz  
фарфоровый патрон E27 max 60 W  
регулируемый держатель  
кнопочный выключатель  
**цвет:** черный, белый,  
красный, синий, зеленый

**СВЕТИЛЬНИК НАСТОЛЬНЫЙ DSL-032A**


**напряжение:** 220 V, 50 Hz  
фарфоровый патрон E27 max 60 W  
крепление к столу при помощи  
струбцины или подставки  
регулируемый держатель  
**цвет:** черный, белый

**СВЕТИЛЬНИК НАСТОЛЬНЫЙ DSL-033**


**напряжение:** 220 V, 50 Hz  
фарфоровый патрон E27 max 60 W  
крепление к столу при помощи  
струбцины или подставки  
регулируемый держатель  
**цвет:** черный, белый

**СВЕТИЛЬНИК НАСТОЛЬНЫЙ DSL-003**


**напряжение:** 220 V, 50 Hz  
фарфоровый патрон E27 max 60 W  
регулируемый держатель  
кнопочный выключатель  
**цвет:** черный, белый,  
красный, синий, зеленый

**СВЕТИЛЬНИК НАСТОЛЬНЫЙ DSL-010**

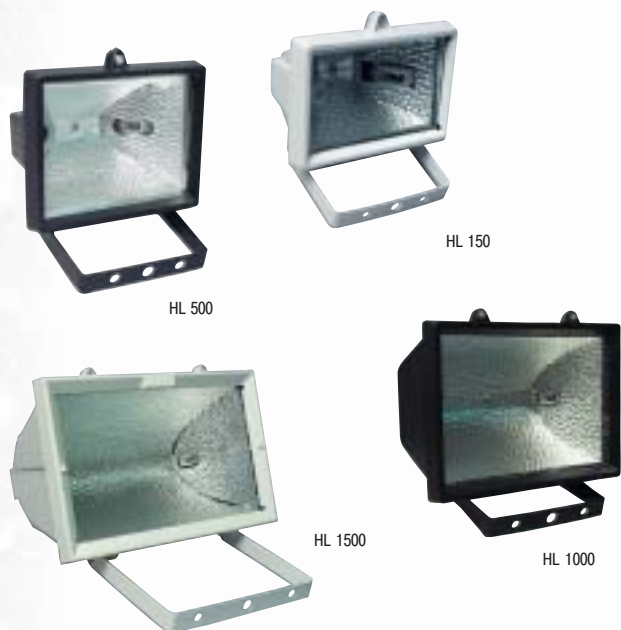

**напряжение:** 220 V, 50 Hz  
фарфоровый патрон E27 max 60 W  
регулируемый держатель  
кнопочный выключатель  
**цвет:** черный, белый,  
красный, синий, зеленый

**ОСНОВА-ПОДСТАВКА И СТРУБЦИНЫ**


**основа для установки светильника**  
на рабочую поверхность  
и **струбцины для крепления** светильника  
на край стола  
**цвет:** черный, белый

## ПРОЖЕКТОРЫ

### ПРОЖЕКТОРЫ ДЛЯ ЛАМП ЛИНЕЙНЫХ ГАЛОГЕННЫХ

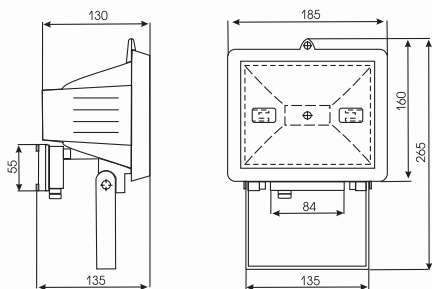


HL 500

HL 150

HL 1500

HL 1000



**размер лампы:**  
78 mm, 117 mm, 189 mm, 254 mm  
**цвет:** белый, черный  
**мощность:** 150 W, 500 W, 1000 W, 1500 W  
**напряжение:** 220-240 V

### ПРОЖЕКТОРЫ НА ПОДСТАВКЕ С РУЧКОЙ ДЛЯ ЛАМП ЛИНЕЙНЫХ ГАЛОГЕННЫХ



HL 150 H

HL 500 H

**размер лампы:** 78 mm, 117 mm  
**цвет:** черный, желтый  
**мощность:** 150 W, 500 W  
**напряжение:** 220-240 V

### ПРОЖЕКТОРЫ НА ШТАТИВЕ ОДИНАРНЫЕ, ДВОЙНЫЕ ДЛЯ ЛАМП ГАЛОГЕННЫХ



HL 500 SH x 2

HL 500 SH

**размер лампы:** 117 mm  
**мощность:** 500 W  
**напряжение:** 220-240 V

### Прожекторы под лампы с цоколем R7s

Модель	Мощность, W	Напряжение, V	Описание	Цвет
HL 150	150	220/240	Под лампу 78 mm	бел./черн.
HL 500	500	220/240	Под лампу 117 mm	бел./черн.
HL 150 H	150	220/240	Под лампу 78 mm с ручкой	черн.
HL 500 H	500	220/240	Под лампу 117 mm с ручкой	черн.
HL 150 S	150	220/240	С регулируемым датчиком движения (12 м)	бел./черн.
HL 500 SH x 2	500+500	220/240	Двойной на штативе	черн.
HL 1000	1000	220/240	Под лампу 189 mm	бел./черн.
HL 1500	1500	220/240	Под лампу 254 mm	бел./черн.



Галогенные прожекторы обеспечивают превосходное качество света. Они выполнены в ударопрочном герметичном корпусе и могут использоваться в уличных условиях и технических помещениях. Однако аккуратный внешний вид хорошо гармонирует и при использовании их в подсветке выставочных экспозиций и витрин.



## ДАТЧИКИ ДВИЖЕНИЯ ИНФРАКРАСНЫЕ

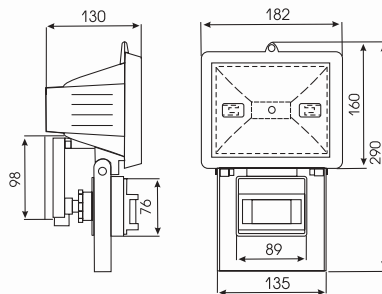
### ДАТЧИКИ ДВИЖЕНИЯ ИНФРАКРАСНЫЕ



HL 150 S



HL 500 S



регулируемая чувствительность, угол работы и уровень внешнего освещения

**цвет:** черный, белый

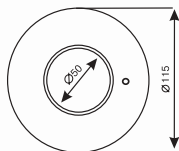
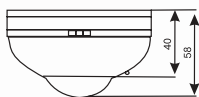
**угол работы:** 120°, 180°, 360°



CLS 05



CLS 00



CLS 44 ДЛЯ ПРОЖЕКТОРА HL 150



Датчик движения инфракрасный является высокочувствительным прибором, позволяющим включать полезную нагрузку «светильник, прожектор и т. д.», реагируя на тепловое движение и изменение света. Датчик, в зависимости от конструкции, может использоваться как на улице, так и в жилых помещениях, заменяя привычные выключатели. Через 30 секунд после подключения к электросети датчик готов к работе. При срабатывании датчика время включенного состояния нагрузки регулируется ручкой-регулятором.

Датчик также имеет регулятор чувствительности и регулятор уровня внешнего освещения.

### ДАТЧИКИ ДВИЖЕНИЯ ИНФРАКРАСНЫЕ



CLS 41 ДЛЯ ПРОЖЕКТОРА HL 500



CLS 16

CLS 15

#### Технические параметры:

- дальность 8-10 метров
- сектор срабатывания 120°, 180° или 360°
- время включенного состояния от 6 секунд до 10 минут
- рабочее напряжение 220 V, 50 Hz
- степень защиты IP 44
- класс защиты I
- нагрузочная способность от 150 до 1500 W



CLS 12



CLS 02

## ФОНАРИ САДОВО-ПАРКОВЫЕ

### ФОНАРИ УЛИЧНЫЕ, ПАРКОВЫЕ «ПУШКИНСКИЕ»



серии 41\*\* и 61\*\* - 60 W

серии 42\*\* и 62\*\* - 100 W



серии 71\*\* и 81\*\* - 60 W

**ФОНАРИ САДОВО-ПАРКОВЫЕ**
**СТОЛБИКИ ПАРКОВЫЕ**


3613



3614



CLA 252 A



CLA 253 D



CLA 253 C



3802

**СТОЛБИКИ ПАРКОВЫЕ**

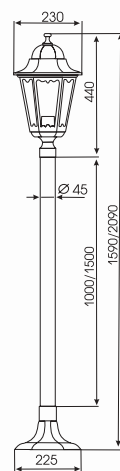

8107



4107



6207



7107



CLA 251 A



CLA 251 B



CLA 251 C



Светильники садово-парковые выполнены в дизайне XVIII-XIX веков и предназначены для использования как на открытом воздухе, так и в помещениях.

Корпус светильников изготовлен из алюминиевого сплава, рассеиватель – стекло. Большое разнообразие форм, размеров и цветов светильников дает возможность комбинировать их с элементами конструкций зданий и парковых насаждений.

## ТРАНСФОРМАТОРЫ 220/12 V

### ТРАНСФОРМАТОРЫ ЭЛЕКТРОННЫЕ ФИРМЫ RELCO, ИТАЛИЯ



ICE 60 PFS



ICE 105 PFS

рабочее напряжение: 220-240 V, 50 Hz  
выходное напряжение: 12 V  
мощность нагрузки: 50 W, 105 W, 150 W, 250 W

Модель	Рабочая, мощность W	Допустимая t°C окружающего воздуха	Макс. t°C нагрева корпуса	Габариты, мм	Кол-во в упаковке, шт.
MICRO PFS	10 - 60	0 - 40	70	91x31x20	50
ICE 60 PFS	10 - 60	0 - 55	80	145x38x28	30
ICE 105 PFS	20 - 105	0 - 55	90	145x38x28	30
ICE 160 PFS	100 - 160	0 - 50	80	185x46x38	15
ICE 210 PFS	100 - 210	0 - 50	85	185x46x38	15
EK 60 PF	20 - 60	0 - 50	75	175x41x35	20
EK 110 PF	35 - 110	0 - 50	70	175x41x35	20
EK 150 PF	50 - 150	0 - 25	70	175x41x35	20
EK 2002 PFS	100 - 200	0 - 40	60	225x50x39	15
EK 2502 PFS	100 - 250	0 - 40	75	225x50x39	15
SK 150 PF	35 - 150	0 - 40	75	192x42x40	20



- контроль и защита от напряжения, превышающего 12 V
- контроль и защита при перегреве трансформатора
- класс защиты II
- допускают установку на поверхность, имеющую температуру до 130 °C
- допускают установку в мебель с нагревом до 115 °C
- прибор должен быть установлен в место, защищенное от попадания на него влаги и степенью защиты от пыли не меньше II.

### ТРАНСФОРМАТОРЫ ЭЛЕКТРОМАГНИТНЫЕ ФИРМЫ ERC, ИТАЛИЯ



TFR 75/90, 105 W

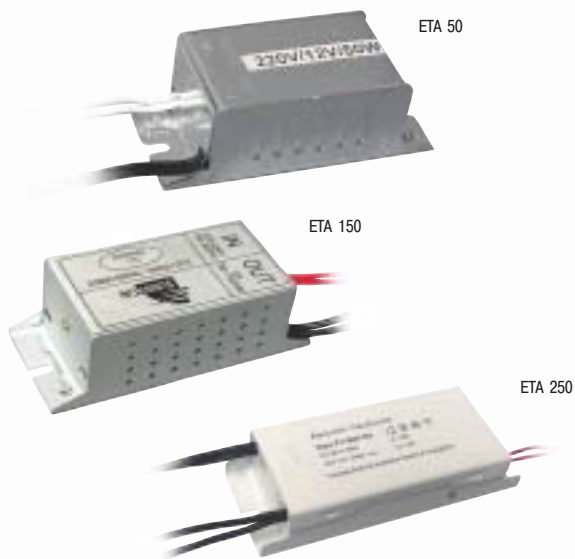
Мощность, W	Напряжение входное, V/Hz	Напряжение выходное, V	Лампа 100 W	Лампа 75 W	Лампа 50 W	Лампа 35 W	Лампа 20 W	Лампа 10 W
35	220-240/50	12				1		3
40	220-240/50	12				1	2	4
50	220-240/50	12			1		2	5
60	220-240/50	12			1		3	6
80	220-240/50	12		1		2	4	8
105	220-240/50	12	1		2	3	5	10
150	220-240/50	12			3			
200	220-240/50	12	2	2	4			
250	220-240/50	12	2		5			



Трансформаторы электромагнитные предназначены для питания галогенных ламп, рассчитанных на напряжение 12 V. Прочный корпус, малые габариты и широкий диапазон нагрузочной способности позволяют легко использовать их в различных системах света.

## ТРАНСФОРМАТОРЫ 220/12 V

### ТРАНСФОРМАТОРЫ ЭЛЕКТРОННЫЕ ФИРМЫ SUNNICAY, КНР



рабочее напряжение: 220-240 V, 50 Hz  
 выходное напряжение: 12 V  
 мощность нагрузки: 50 W, 105 W, 150 W, 250 W

Модель	Рабочая, мощность W	Допустимая t°C окружающей среды	Макс. t°C нагрева корпуса	Габариты, мм	Кол-во в упаковке, шт.
ETA 50	10-50	0-45	85	80x35x30	100
ETA 50	20-105	0-45	85	85x40x30	100
ETA 50	100-150	0-45	85	95x45x38	100
ETA 50	2-125	0-45	85	165x65x38	100

### ТРАНСФОРМАТОРЫ ЭЛЕКТРОМАГНИТНЫЕ, КНР



рабочее напряжение: 220-240 V, 50 Hz  
 выходное напряжение: 12 V  
 мощность нагрузки: 50 W, 105 W, 150 W, 250 W



Трансформаторы предназначены для питания галогенных ламп, рассчитанных на напряжение 12 V. Прочный корпус, малые габариты и широкий диапазон нагрузочной способности позволяют легко использовать их в различных системах света.

### ЭЛЕКТРОННЫЕ ПУСКОРЕГУЛИРУЮЩИЕ АППАРАТЫ



Модель	Рабочее напряжение, V (Hz)	Рабочий номинал лампы, W	Габариты, мм	Корпус
ЭПРА EB 10 W A/B	230	10	113x25x23/200x20x26	пластик
ЭПРА EB 15 W A/B	230	15	191x25x33/200x20x26	пластик
ЭПРА EB 18 W A/B	230	18	191x25x33/200x20x26	пластик
ЭПРА EB 30 W A/B	230	30	191x25x33/200x20x26	пластик
ЭПРА EB 36 W A/B	230	36	191x25x33/200x20x26	пластик



Электронные пускорегулирующие аппараты позволяют заменить устаревшую конструкцию стартерного ПРА. При использовании ЭПРА заметно повышается энергоэффективность, срок службы и качество излучения ламп с точки зрения пульсации света, по сравнению со стартерной схемой ПРА.

## ТРАНСФОРМАТОРЫ SOWAR

ТРАНСФОРМАТОРЫ ЭЛЕКТРОННЫЕ  
ФИРМЫ SOWAR, ПОЛЬША

**SOWAR**



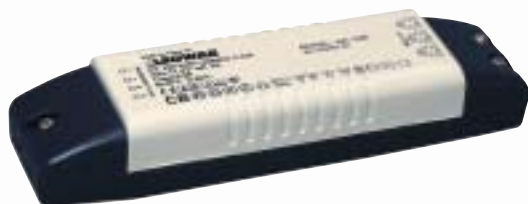
HA-60T

рабочее напряжение: 220-240 V, 50 Hz  
выходное напряжение: 12 V  
мощность нагрузки: 50 W



HA-150

рабочее напряжение: 220-240 V, 50 Hz  
выходное напряжение: 12 V  
мощность нагрузки: 150 W



HA-105

рабочее напряжение: 220-240 V, 50 Hz  
выходное напряжение: 12 V  
мощность нагрузки: 105 W



HA-210

рабочее напряжение: 220-240 V, 50 Hz  
выходное напряжение: 12 V  
мощность нагрузки: 250 W

Модель	Рабочая мощность, W	Допустимая температура окружающего воздуха, °C	Максимальная температура нагрева корпуса, °C	Габариты, mm	Степень безопасности	Количество в упаковке, шт.
SOWAR HA-60T	20-60	50	80	110x35x22	II	50
SOWAR HA-105	35-105	45	80	145x35x22	II	50
SOWAR HA-150	50-150	45	80	150x42x28	II	30
SOWAR HA-210	50-210	45	80	162x47x32	II	30



Трансформатор Sowar HA – это электронное устройство для питания галогенных низковольтных лампочек. Имеет всевозможные защиты: от короткого замыкания, от перегрузки, а также термическую защиту. Благодаря этому трансформатор надежен и безопасен. Выполняет требования польских и европейских норм безопасности. Благодаря эстетичному корпусу, сделанному из высококачественных материалов, и маленькому размеру является идеальным устройством для использования в мебельной промышленности, в разных элементах оформления интерьера, освещения ваннных комнат, торговых и выставочных экспозиций и так далее. Трансформатор изготовлен во II степени безопасности, а это означает, что он может работать как независимый трансформатор, не требующий дополнительного корпуса.

Главные качества трансформаторов:

- обратимая защита от перегрузки, от короткого замыкания, от повышения температуры
- легкий запуск лампочки (мягкий старт)
- согласно норме PN-EN 61046
- высокая точность
- маленькие размеры корпуса



## ЛАМПЫ НАКАЛИВАНИЯ LEUCI

### ЛАМПЫ ДЕКОРАТИВНЫЕ «ШАРИК»



Мощность, W	Напряжение, V	Диаметр колбы, мм	Люмены
-------------	---------------	-------------------	--------

#### Декоративные круглые лампы «Шарик»

##### Прозрачные, цоколь E14

15	230	45	60
25	230	45	200
40	230	45	400
60	230	45	660

##### Прозрачные, цоколь E27

15	230	45	60
25	230	45	200
40	230	45	400
60	230	45	660

##### Матовые, цоколь E14

15	230	45	60
25	230	45	200
40	230	45	400
60	230	45	660

##### Матовые, цоколь E27

15	230	45	60
25	230	45	200
40	230	45	400
60	230	45	660

##### Опаловые, цоколь E14

25	230/240	45	200
40	230/240	45	400
60	230/240	45	660

##### Опаловые, цоколь E27

25	230/240	45	200
40	230/240	45	400
60	230/240	45	660



Рефлекторные лампы используются в светильниках направленного света, для освещения витрин, подсветки картин, обстановки и других объектов в жилых домах и на рабочем месте, нуждающихся в выделении или подчеркивании.

### ЛАМПЫ ДЕКОРАТИВНЫЕ «СВЕЧА» LEUCI



Мощность, W	Напряжение, V	Диаметр колбы, мм	Люмены
-------------	---------------	-------------------	--------

#### Декоративные лампы «Свеча»

##### Прозрачные, цоколь E14

15	230	35	60
25	230	35	200
40	230	35	400
60	230	35	660

##### Матовые, цоколь E14

15	230	35	60
25	230	35	200
40	230	35	400
60	230	35	660

##### Опаловые, цоколь E14

25	230/240	35	200
40	230/240	35	400
60	230/240	35	660

### ЛАМПЫ ДЕКОРАТИВНЫЕ «ГЛОБ»



Мощность, W	Напряжение, V	Диаметр колбы, мм	Люмены
-------------	---------------	-------------------	--------

#### Лампы «ГЛОБ»

##### Колба: d80мм, опал, цоколь E27

60	230	80	490
100	230	80	890

##### Колба: d95мм, опал, цоколь E27

60	230	95	490
100	230	95	890

### ЛАМПЫ РЕФЛЕКТОРНЫЕ С ОТРАЖАТЕЛЯМИ



Мощность, W	Напряжение, V	Диаметр колбы, мм	Люмены
-------------	---------------	-------------------	--------

#### Рефлекторные лампы

##### Колба: R39 (d39мм), цоколь E14

25	230	39	65
30	230	39	80

##### Колба: R50 (d50мм), цоколь E14

25	230	50	170
40	230	50	330
60	230	50	-

##### Колба: R63 (d63мм), цоколь E27

40	230	63	400
60	230	63	660

##### Колба: R80 (d80мм), цоколь E27

40	230	80	140
60	230	80	240
75	230	80	320
100	230	80	450

### ЛАМПЫ ДЕКОРАТИВНЫЕ МЯГКОГО СВЕТА



Мощность, W	Напряжение, V	Диаметр колбы, мм	Люмены
-------------	---------------	-------------------	--------

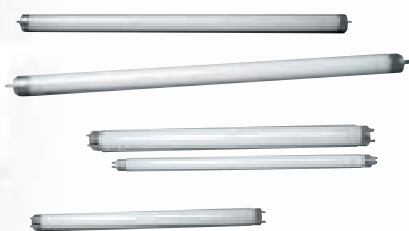
#### Лампы мягкого света SOFTLIGHT

##### Опаловые, цоколь E27

25	230	60	200
40	230	60	370
60	230	60	630
75	230	60	860
100	230	60	1220

## ЛАМПЫ ЛЮМИНЕСЦЕНТНЫЕ

### ЛАМПЫ ЛИНЕЙНЫЕ ЛЮМИНЕСЦЕНТНЫЕ



Мощность, W	Напряжение, V	Размер, мм	Люмены
<b>Люминесцентные лампы STANDART в 12 мм</b>			
6	220	260	290
8	220	330	390
12	220	355	840
16	220	470	930
<b>Люминесцентные лампы STANDART в 16 мм</b>			
6	220	212	220
8	220	288	300
13	220	517	600
14	220	549	1350
21	220	849	2100
28	220	1149	2900
<b>Люминесцентные лампы STANDART в 26 мм</b>			
10	220	300	700
15	220	450	950
18	220	600	1225
30	220	900	2300
36	220	1200	3000



Люминесцентные лампы обеспечивают высокую световую отдачу, снижают потребление электроэнергии и имеют сверхдолгий срок службы (до 18 раз превышающий срок службы ламп накаливания).

#### Таблица норм освещенности

Х-ка зрит. раб.	min размер объекта различения, мм	Норма освещ., S
Наивысшей точности	0,15	1000-1250
Очень высокой точности	0,15-0,30	600-750
Высокой точности	0,30-0,50	400-500
Средней точности	0,5-1	200-300
Малой точности	1-5	200-300
Грубая	Более 5	200

### ЛАМПЫ ЛЮМИНЕСЦЕНТНЫЕ



Мощность, W	Раб. напр., V	Люмены	Размер, мм	Цоколь
<b>Компактные люминесцентные лампы PL S 827-2700</b>				
9	220	600	145	G23
11	220	900	215	G23
<b>Компактные люминесцентные лампы PL S 840-4000</b>				
9	220	600	145	G23
11	220	900	215	G23



Мощность, W	Раб. напр., V	Люмены	Диаметр, мм	Размер, мм	Кол. в уп., шт.	Цоколь
<b>Компактные люминесцентные лампы</b>						
11	220	600	45	137	10	E27
15	220	900	52	139	10	E27
20	220	1200	52	155	10	E27
23	220	1500	58	175	10	E27



Компактные люминесцентные лампы вырабатывают свет по такому же принципу, как и обычные люминесцентные лампы, но, благодаря применению высоких технологий, их размеры уменьшены до размеров традиционной лампы накаливания. Высокая светоотдача, экономичность, долгий срок службы делают компактные люминесцентные лампы незаменимыми как дома, так и на работе.

### ЛАМПЫ ЛЮМИНЕСЦЕНТНЫЕ ДЕКОРАТИВНЫЕ



### ЛАМПЫ ЛЮМИНЕСЦЕНТНЫЕ КОЛЬЦЕВЫЕ



Мощность, W	Раб. напр., V	Люмены	Диаметр, мм	Размер, мм	Кол. в уп., шт.	Цоколь
<b>Кольцевые люминесцентные лампы Leuci</b>						
22	220	1350	29	216	12	G10q
32	220	2050	30	307	12	G10q
40	220	2900	30	409	12	G10q

#### Таблица норм освещенности

Помещение	Н/О при общем освещении, лк
Кабинеты, рабочие комнаты, офисы, представительства	300
Проектные залы, конструкторские и чертежные бюро	500
Читальные залы	400
Библиотеки, архивы, фонды открытого доступа	75
Жилые комнаты, гостиные, спальни	150
Помещения для работы с дисплеями и видеотерминалами	400 200
Спортивные залы	200 75
Выставочные залы	150 200



## ЛАМПЫ ГАЛОГЕННЫЕ

### ЛАМПЫ ГАЛОГЕННЫЕ ДВУХШТЫРЬКОВЫЕ МИНИАТЮРНЫЕ



**цоколь:**  
MR-11, MR-16, JC- G4, JC- G6.35  
**мощность:** 5 W, 10 W, 20 W, 30 W, 50 W, 75 W  
**напряжение:** 12 V

### ЛАМПЫ ГАЛОГЕННЫЕ ЛИНЕЙНЫЕ



**размер:** 78 mm, 117 mm, 189 mm, 254 mm  
**мощность:**  
100 W, 150 W, 200 W, 250 W, 300 W, 500 W, 1000 W,  
1500 W  
**напряжение:** 220-240 V

Мощность, W	Напряжение, V	Цоколь	Длина, мм	Люмены
-------------	---------------	--------	-----------	--------

#### Миниатюрные низковольтные галогенные двухштырьковые лампы на 12 V

5	12	G4	31	60
10	12	G4	31	140
20	12	G4	32	380
35	12	G6.35	44	550
50	12	G6.35	44	850

#### Галогенные лампы с отражателем

35	230/240	MR-16 со стеклом		
50	230/240	MR-16 со стеклом		

Мощность, W	Напряжение, V	Цоколь	Диаметр колбы, мм	Осевая сила света
-------------	---------------	--------	-------------------	-------------------

#### MR-11 с защитным стеклом

20	12	GU4	35	4950
35	12	GU4	35	6800
50	12	GU4	35	-

#### MR-11 без защитного стекла

20	12	GU4	35	5500
35	12	GU4	35	7480
50	12	GU4	35	-

#### MR-16 с защитным стеклом

20	12	GU5.3	50	2800
35	12	GU5.3	50	3660
50	12	GU5.3	50	5920

#### MR-16 без защитного стекла

20	12	GU5.3	50	3250
35	12	GU5.3	50	3400
50	12	GU5.3	50	9000

Мощность, W	Напряжение, V	Цоколь	Длина, мм	Диаметр, мм
-------------	---------------	--------	-----------	-------------

#### Линейные галогенные лампы

100	230	R7s	78	10
150	230	R7s	78	10
150	230	R7s	117	8
200	230	R7s	117	8
200	230	R7s	78	10
250	230	R7s	78	10
300	230	R7s	117	8
500	230	R7s	117	10
1000	230	R7s	189.1	10
1500	230	R7s	254.1	10



Галогенные лампы обеспечивают превосходное качество света. Их яркий кристально чистый свет отлично воспроизводит цвета. Они имеют улучшенную энергетическую эффективность и служат в два раза дольше, чем стандартные лампы накаливания.

## СВЕТИЛЬНИКИ РЕФЛЕКТОРНЫЕ

### СВЕТИЛЬНИКИ РЕФЛЕКТОРНЫЕ SR 1634T/1634D4/1634D6



SR 1634T



SR 1634D4



SR 1634D6



### СВЕТИЛЬНИКИ РЕФЛЕКТОРНЫЕ SR 1634L-E/1634L-G



SR 1634L-E



SR 1634L-G

Наименование	Ø mm	Кол-во электрoламп	Мощность, W	Цоколь	Цвет	Рабочее напряжение, V
SR 1634D4	50	1	40	E14	ассорт.	220
	63		60	E27		
	80		100	E27		
SR 1634D6 с выключателем	50	1	40	E14	ассорт.	220
	63		60	E27		
	80		100	E27		
SR 1634L-E	50	2	40	E14	ассорт.	220
	63		60	E27		
	80		100	E27		
SR 1634L-G	50	3	40	E14	ассорт.	220
	63		60	E27		
	80		100	E27		
SR 1634T прищепка	50	1	40	E14	ассорт.	220
	63		60	E27		
	80		100	E27		

## СВЕТИЛЬНИКИ ТОЧЕЧНЫЕ

СВЕТИЛЬНИКИ ПОТОЛОЧНЫЕ ТОЧЕЧНЫЕ  
для подвесных и реечных потолков  
(РОССИЯ, КИТАЙ, ДАНИЯ)



НПО-05-50



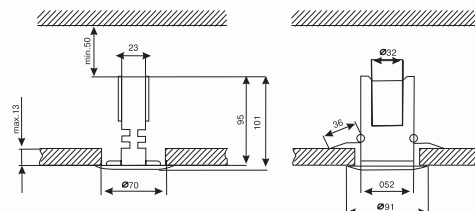
НПО-05-100



НПО-05-30



НПО-05-60



Наименование	Патрон	Допустимая мощность лампы, W	Тип лампы	Цвет корпуса
НПО-05-30 (R39)	E14	30	R39	белый, хром, золото
НПО-05-50 (1713)	E14	50	R50	белый, хром, золото
НПО-05-60 (1714)	E27	60	R63	белый, хром, золото
НПО-05-100 (1715)	E27	100	R80	белый, хром, золото



Светильники изготовлены из стали и окрашены порошковой краской. Идеально подходят для монтажа на подвесных и реечных потолках. В светильниках наряду с рефлекторными лампами R39, R50, R63, R80 используются люминесцентная компактная энергосберегающая электролампа и электролампы типа «стандарт», «шарик», «свеча», «софт».

## ОСНОВНЫЕ ЗНАКИ СООТВЕТСТВИЯ ПРОДУКЦИИ НОРМАМ ЕВРОПЕЙСКИХ СТРАН



Знак ENEC (European Norms Electrical Certification – Европейские нормы сертификации электротехнических изделий) является общеевропейским испытательным и сертификационным знаком, присваиваемым светильникам, прожекторам, другим СП и их электротехническим и электронным компонентам (ПРА, трансформаторам, ЗУ и т.д.). Подтверждает соответствие изделия действующему комплексу единых Европейских норм.



Знаком GS («испытанная безопасность») уполномоченный контрольный пункт удостоверяет соответствие продукции Федеральному закону ФРГ о безопасности бытовых и других электроприборов.



Знак VDE-EMV («электромагнитная совместимость») подтверждает конформность изделия общеевропейским нормам ограничения электромагнитных помех: обратное воздействие электрического прибора на питающую сеть; защита от радиопомех; помехоустойчивость.



Знак VDE (Verband Deutscher Elektrotechniker – Союз германских электротехников) удостоверяет нормативную конформность светильника или другого светотехнического изделия и его безопасность (электрическую, пожарную, токсическую и др.).



Этот знак является символом соответствия изделия, произведенного в странах ЕС, требованиям ряда директив Совета ЕС. Знак наносится (под собственной ответственностью изготови-

теля или импортера) на светильник, на его упаковку или вводится в сопроводительную документацию. Знак не является знаком какой-либо контрольно-испытательной организации и не свидетельствует о гарантии того или иного вида безопасности.



Класс защиты I: защиту от пробоя обеспечивает не только рабочая изоляция (на всех частях ОП), но и заземление токопроводящих, доступных для прикосновения частей гибким проводником со стороны питающей сети. Клемма для подсоединения защитного заземления обозначается символом.



Класс защиты II: двойная усиленная изоляция - токоведущие части снабжаются дополнительной (к рабочей) защитной изоляцией. Подсоединение заземления запрещается.

## СПРАВОЧНЫЕ ДАННЫЕ



Класс защиты III: защита от пробоя обеспечивается подключением ОП к системе питания малым защитным напряжением (SELV – Safety Extra Low Voltage).



Светильники, пригодные для монтажа на опорных поверхностях из нормально возгораемых материалов (с температурой воспламенения >200°C).



Светильники с ограниченной температурой наружной поверхности корпусов и других элементов; использование таких ОП необходимо в ОУ производственных помещений, где возможно выделение и осаждение горючей пыли или возгораемых волокон. Должен быть соблюден предписанный способ монтажа.



Знак для электротехнических компонентов ОП (трансформаторов, ПРА) с

температурной защитой. В треугольнике обозначается максимально допустимая и ограничиваемая температура корпуса (в градусах Цельсия).



Светильники и другие ОП с этим знаком защищены от проникновения капель (степень защиты IPX1 – от попадания капель, падающих вертикально, IPX2 – от попадания капель, падающих сверху под углом 15° (к вертикали)).



Светильники защищены от попадания капель или брызг, падающих сверху под углом к вертикали <60°; соответствуют степени защиты IPX3 (дождезащищенные ОП).



Брызгозащищенные светильники (степень защиты IPX4); защита от капель или брызг, падающих под любым углом.



Пылезащищенные светильники (степень защиты IP5X).



Пылебрызгозащищенные светильники (степень защиты IP54).



Пылеструезащищенные светильники (степень защиты IP55, защита от струй, падающих под любым углом).



Пыленепроницаемые и струезащищенные светильники (степень защиты IP56).



Взрывозащищенное исполнение ОП.



Максимально допустимая (отличная от 25°C) температура окружающего воздуха, при которой может эксплуатироваться светильник.



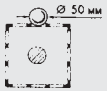
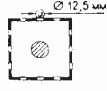
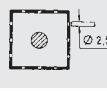
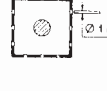


Минимальное расстояние до освещаемой поверхности (в метрах).

## ТАБЛИЦА КОДА ПЫЛЕВЛАГОЗАЩИТЫ

### СХЕМЫ МЕТОДОВ ИСПЫТАНИЙ СТЕПЕНИ ЗАЩИТЫ (IP...) ОСВЕТИТЕЛЬНЫХ ПРИБОРОВ ОТ ПРОНИКНОВЕНИЯ ПОСТОРОННИХ ТВЕРДЫХ ТЕЛ, ПЫЛИ И ВОДЫ

(в соответствии со стандартом Международной электротехнической комиссии IEC 598 и Европейскими нормами EN 60598)



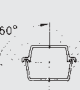

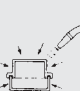
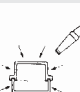


#### ЗАЩИТА ОТ ПОСТОРОННИХ ТЕЛ И ПЫЛИ

Первая цифра IP	Вид защиты	Схема метода испытаний
0	Защиты нет	
1	Защита от твердых тел размером > 50 мм	 Шарик $\varnothing$ 50 мм и стандартный испытательный щуп
2	Защита от твердых тел размером > 12,5 мм	 Шарик $\varnothing$ 12,5 мм и стандартный испытательный щуп
3	Защита от твердых тел размером > 2,5 мм	 Стандартный испытательный щуп (или жесткий провод $\varnothing$ 2,5 мм)
4	Защита от твердых тел размером > 1,0 мм	 Стандартный испытательный щуп (или жесткий провод $\varnothing$ 1,0 мм)
5	Частичная защита	 Камера пыли (циркуляция талька)
6	Полная защита от пыли	 Камера пыли (циркуляция талька)



Подробное описание методики испытаний соответствующих устройств и установок см. стандарт МЭК «Приборы световые» (публикация IEC 598, раздел 9)

#### ЗАЩИТА ОТ ВОДЫ

Вторая цифра IP	Вид защиты	Схема метода испытаний
0	Защиты нет	
1	Защита от капель, падающих вертикально	 Оросительная система в камере искусственного дождя
2	Защита от капель, падающих под углом до 15°	 Оросительная система в камере искусственного дождя
3	Защита от капель, падающих под углом до 60°	 Дождевальная установка с поворотным выходным патрубком
4	Защита от брызг, падающих под любым углом	 Дождевальная установка с поворотным выходным патрубком
5	Защита от брызг, падающих под любым углом	 Гидронасос со шлангом и насадкой $\varnothing$ 6,3 мм, расход воды 12,5 л/мин
6	Защита от динамического воздействия потоков воды (морская волна)	 Гидронасос со шлангом и насадкой $\varnothing$ 12,5 мм, расход воды 100 л/мин
7	Защита от попадания воды при погружении на определенную глубину и время	 Погружение в ванну со слоем воды 1 м
8	Защита от воды при неограниченном времени погружения на определенную глубину	 Испытания по методике, согласованной с заказчиком или конечным потребителем